

BORDS DROITS

ép.	l	L	u / pal.	m ² / pal.	m ²
10	1,00	1,50	75	112,50	11,95 €
	1,20	2,60	60	187,20	11,65 €
12,5	1,00	1,50	60	90,00	14,60 €
		2,60	48	149,76	
	1,20	2,80	40	134,40	13,85 €
		3,00	40	144,00	
15	1,20	2,60	40	124,80	19,70 €
18	1,20	2,60	40	124,80	24,40 €

BORDS AMINCIS

12,5	1,20	2,60	48	149,76	14,20 €	2 BA
		2,50			14,95 €	4 BA

 PowerPanel
H2O

12,5	1,20	2,60	30	93,60	32,70 €
------	------	------	----	-------	---------

plaque ciment pour locaux très humides EB+ & EC

Aestuver

20	1,20	2,60	20	62,40	69,95 €
25			18	56,16	85,50 €

plaque Coupe-Feu ciment A1 (idéal derrière poêle et cheminée)

traitement des joints

F(BD) + H2O	Colle à joint pour Bords Droits	310 ml	± 15 m ²	19,60 €
F	Bande à joint réparation	7 cm x 50 ml		20,85 €
	Bande armée pour BA	6 cm x 45 ml		16,50 €
F(BA)	Enduit pour joint	5 kgs	± 25 m ²	20,20 €
		20kgs	± 100 m ²	68,30 €

surfacage

F	Enduit de surfacage F	25 kgs	± 25 m ²	62,05 €
F	Enduit de lissage F	3 litres	15 à 30 m ²	21,35 €
		10 litres	60 à 120 m ²	58,35 €

H2O

Enduit de lissage Powerpanel	10 litres	1l / m ² / mm	83,80 €
Promix Aquaroc Finish	12 litres	300 g / m ²	95,00 €

complément d'étanchéité

F + H2O	Bande d'étanchéité	12 cm x 5 ml	33,25 €
	Angles formés étanches	rentrant	15,80 €
		sortant	
	Manchette étanche	passage de tuyau	10,50 €
Résine étanchéité primaire pour résine	5 kgs	± 5 m ²	68,25 €
	5 kgs	± 33 m ²	101,65 €

RESISTE AU FEU



CLOISONS COUPE-FEU

COUPE-FEU

SOLUTION



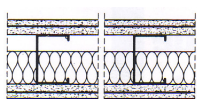
60 minutes

 Parement simple
Fermacell ép. 12,5

 + PROROX SL-950 ép.50
PROROX SL-950 ép.60
PROROX SL-950 ép.80

Sur ossature métallique NF

largeur Rails & Montants	ép. Cloison	hauteur maxi
48	73	4,20 ml
70	95	5,30 ml
90	115	6,10 ml



120 minutes

 Parement double
Fermacell ép. 12,5

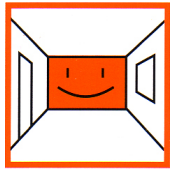
 + PROROX SL-950 ép.50
PROROX SL-950 ép.60
PROROX SL-950 ép.80

48	98	4,70 ml
70	120	5,90 ml
90	140	6,80 ml

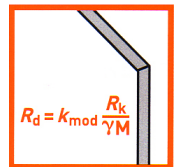


Le savoir faire dans la distribution des matériaux de qualité

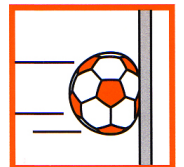
ECO-CONSTRUCTION



CAPACITES STATIQUES ET MECANIKES



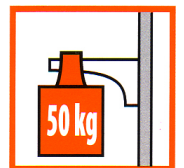
RESISTANCE AUX CHOCS



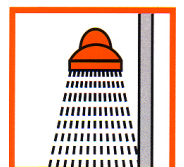
QUALITES ISOPHONIKES



RESISTE AUX CHARGES



APPLICABLE EN MILIEUX HUMIDES



FACILE A TRAVAILLER

